



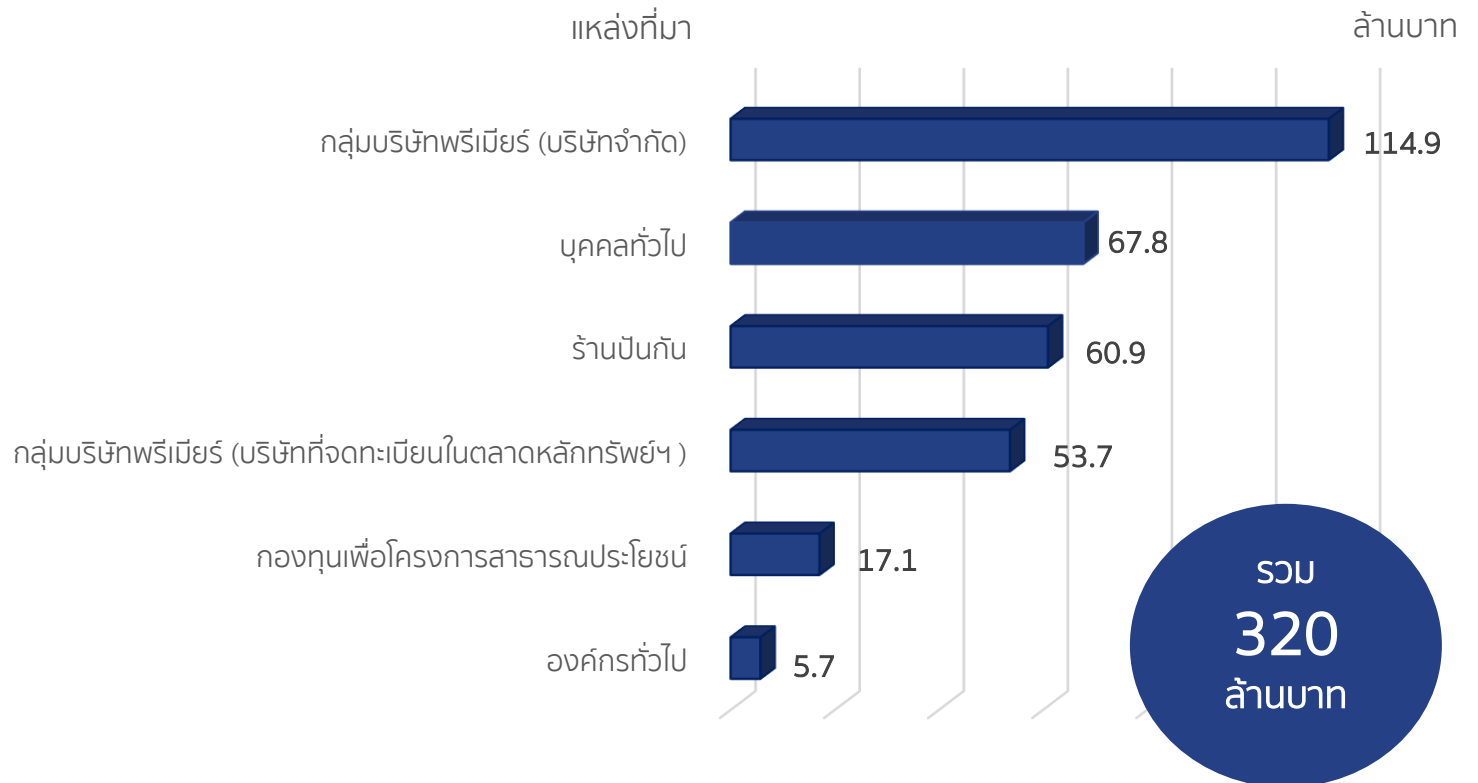
มูลนิธิยุวพัฒน์
YUVABADHANA FOUNDATION



รายงานการเงิน

(มกราคม – ธันวาคม 2565)

เงินบริจาครับและแหล่งที่มา



เพื่อพัฒนาเด็กและเยาวชนภายใต้การดำเนินงาน โดย มูลนิธิยุวพัฒน์

รายละเอียด	ล้านบาท
1. โครงการทุนการศึกษา	72.3
2. โครงการร่อยปลงการศึกษา	9.6
3. โครงการพัฒนาโรงเรียนคุณธรรม	0.3
4. โครงการ ฟู้ด ฟอรั กู๊ด ช่วยเหลือภาวะทุพโภชนาการในเด็ก	4.5
5. โครงการพัฒนาเด็กปฐมวัย Integrated Child – Centered Active Learning project (ICAP)	1.1
6. กิจกรรมพัฒนาเยาวชน	0.9
รวม	87.8

เพื่อสนับสนุนการดำเนินงานของภาคีในประเด็นสังคมด้านต่างๆ

รายละเอียด	ล้านบาท
เพื่อสร้างการมีส่วนร่วมเพื่อส่วนรวม	

1. สนับสนุนกิจกรรมเพื่อสาธารณประโยชน์	
- กองทุนรวมธรรมมาภิบาลไทย	13.7
- กองทุนรวมคนไทยใจดี	3.1
2. สนับสนุนธุรกิจเพื่อสังคม แพลตฟอร์ม “Socialgiver”	3.7
3. สนับสนุนกิจกรรมอื่นๆ	0.2

เพื่อเด็กและเยาวชน

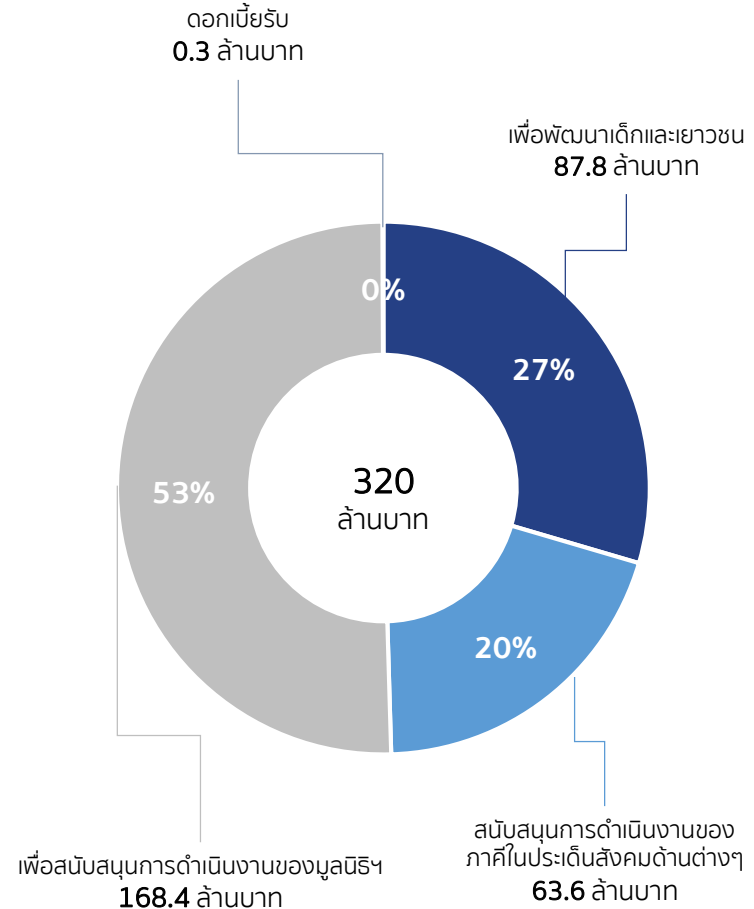
1. สนับสนุนการดูแลและความเข้าใจในเด็กพิเศษ “มูลนิธิ เดอะเรนโบว์ รูม”	0.7
2. สนับสนุนด้านการเรียนรู้และการศึกษา	
- โครงการครูผู้นำการเปลี่ยนแปลง “Teach For Thailand”	17.9
- โครงการศูนย์การเรียนรู้เพื่อชนกลุ่มน้อยผู้ด้อยโอกาส “มูลนิธิเยชิวิตเพื่อการศึกษาศาสตร์”	0.2
- โครงการโรงเรียนวันเสาร์ “มูลนิธิโรงเรียนวันเสาร์”	2.2
- โครงการสื่อการเรียน “ดรุณศึกษา”	0.8

เพื่อฟื้นฟูสุขภาพกายและใจ

1. ผ่าตัดข้อเข่าเทียมเพื่อผู้ป่วยด้อยโอกาสในพื้นที่ห่างไกล “มูลนิธิศัลยกรรม สร้างข้อต่อชีวิต”	0.1
2. เพื่อความเข้าใจและการวางแผนชีวิตระยะสุดท้าย “ชีวามิตร”	2.8
3. ดูแลผู้ป่วยมะเร็งระยะสุดท้าย “เยื้อนเยื้อน”	18.3
รวม	63.6

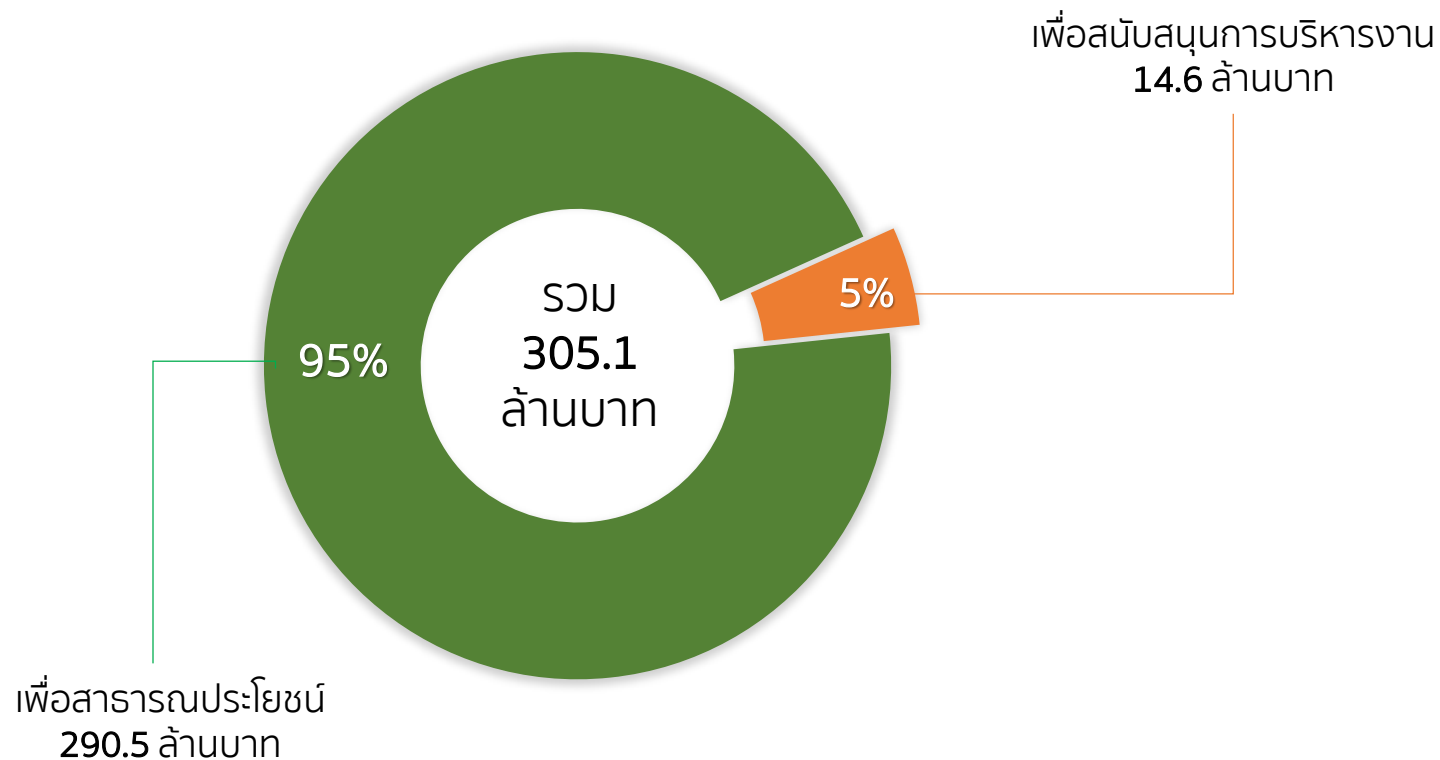
เงินบริจาครับแบ่งตามวัตถุประสงค์

(มกราคม – ธันวาคม 2565)



เงินบริจาคออก เพื่อสาธารณประโยชน์และการบริหารงาน

(มกราคม – ธันวาคม 2565)



งานพัฒนาเด็กและเยาวชน และการสร้างการมีส่วนร่วมภายใต้การดำเนินงาน โดย มูลนิธิยุวพัฒน์

รายละเอียด	ล้านบาท
งานพัฒนาเด็กและเยาวชน	
1. โครงการร่อยปลั่งการศึกษา	88.2
2. โครงการทุนการศึกษา	43.1
3. โครงการพัฒนาโรงเรียนคุณธรรม	11.2
4. งานดูแลนักเรียนทุน	5.0
5. โครงการฟู้ดฟอร์ฟู้ด	7.7
6. โครงการพัฒนาเด็กปฐมวัย Integrated Child – Centered Active Learning project (ICAP)	3.1
งานสร้างการมีส่วนร่วมและการระดมทุน	
1. สร้างสังคมแห่งการแบ่งปัน “โครงการร้านปันกัน”	49.2
2. สนับสนุนกิจกรรมระดมทุนอื่นๆ	0.1
รวม	207.5

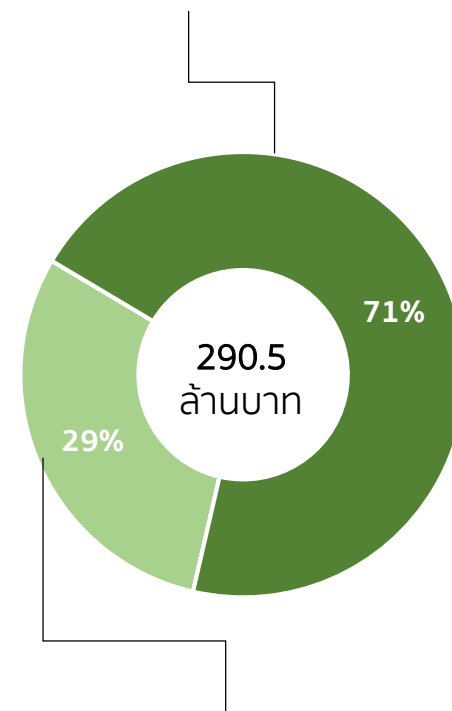
สนับสนุนการดำเนินงานของภาคีในประเด็นสังคมด้านต่างๆ

รายละเอียด	ล้านบาท
เพื่อสร้างการมีส่วนร่วมเพื่อส่วนรวม	
1. ร่วมสร้างสังคมอยู่ดีมีสุข “มูลนิธิเพื่อคนไทย”	20.3
2. ร่วมมือกันเพื่อสนับสนุนกิจกรรมเพื่อสาธารณประโยชน์	
- กองทุนธรรมมาภิบาลไทย	8.6
- กองทุนรวมคนไทยใจดี	4.0
- กองทุนสื่อเพื่อความยุติธรรมของสังคม	0.5
3. เพื่อความเป็นหนึ่งเดียวกันของสิ่งแวดล้อมและมนุษย์ “มูลนิธิเอ็นไอฟ”	3.9
4. สนับสนุนธุรกิจเพื่อสังคม แพลตฟอร์ม Socialgiver	2.8
5. เพื่อสนับสนุนการมีส่วนร่วมอื่นๆ	0.2
เพื่อเด็กและเยาวชน	
1. เพื่อการช่วยเหลือเด็กป่วยยากไร้ “มูลนิธิยุวรักษ์”	2.0
2. เพื่อการดูแลและความเข้าใจในเด็กพิเศษ “มูลนิธิ เดอะเรนโบว์ รุม”	2.7
3. เพื่อการเรียนรู้และการศึกษา	
- โครงการครูผู้นำการเปลี่ยนแปลง “ทีชฟอร์ไทยแลนด์”	17.6
- โครงการโรงเรียนวันเสาร์ มูลนิธิโรงเรียนวันเสาร์	1.5
- โครงการศูนย์การเรียนรู้เพื่อชนกลุ่มน้อย ผู้ด้อยโอกาส “มูลนิธิเยซุอิตเพื่อการศึกษา”	0.9
- โครงการสื่อการสอน “ดรุณศึกษา”	1.3
เพื่อช่วยเหลือเพื่อฟื้นฟูสุขภาพกายและใจ	
1. ความเข้าใจและการวางแผนชีวิตระยะสุดท้าย “ชีวามิตร”	3.0
2. การดูแลผู้ป่วยมะเร็งระยะสุดท้าย “เยื้อนเย็น”	13.8
รวม	83.0

เงินบริจาคออกเพื่อสาธารณประโยชน์

(มกราคม – ธันวาคม 2565)

งานพัฒนาเด็กและเยาวชน
และการสร้างการมีส่วนร่วม
207.5 ล้านบาท



สนับสนุนการดำเนินงานเพื่อ
สังคมในประเด็นต่างๆ โดย ภาคี
ภาคสังคม **83.0 ล้านบาท**

เงินบริจาคออก เพื่อสนับสนุนการบริหารงาน

(มกราคม - ธันวาคม 2565)

รวม



14.6

ล้านบาท

รายการ	ล้านบาท
เงินเดือนและสวัสดิการ	10.5
ค่าเช่าและค่าบริการพื้นที่สำนักงาน	0.9
ค่าใช้จ่ายเพื่อการประชาสัมพันธ์	0.7
ค่าธรรมเนียมธนาคาร	0.5
ค่าเช่ารถและค่าขนส่ง	0.4
ค่าเช่าคอมพิวเตอร์และค่าใช้จ่าย	0.3
ค่าเสื่อมราคาและค่าตัดจำหน่าย	0.2
ค่าเครื่องเขียนและอุปกรณ์สำนักงาน	0.3
ค่าสาธารณูปโภค	0.2
ค่าบริการจัดการและพัฒนาเว็บไซต์	0.2
ค่าใช้จ่ายในการเดินทาง	0.1
ค่าใช้จ่ายอื่นๆ	0.3
รวม	14.6

สถานะทางการเงิน ยอดคงเหลือ

(มกราคม – ธันวาคม 2565)

รายละเอียด	ล้านบาท
เงินทุนยกมา 1 มกราคม 2565	97.06
รับบริจาค	320.04
บริจาคออก	305.12
คงเหลือ 31 ธันวาคม 2565	111.98