

พยาบาล

ให้บริการด้านสุขอนามัยแก่ผู้ป่วยและผู้ที่ได้รับบาดเจ็บต่างๆ ตลอดจนดูแลผู้สูงอายุ รวมถึงสังเกตและบันทึกความเปลี่ยนแปลงของผู้ป่วย และรายงานให้แพทย์ทราบถึงอาการผิดปกติของผู้ป่วยที่เกี่ยวกับร่างกาย อารมณ์ และจิตใจ

ดูแลพยาบาลผู้ป่วย

นอกจากพยาบาลจะดูแลคนไข้ที่เข้ารับการรักษาในโรงพยาบาลแล้ว ก็ยังคงคอยช่วยเหลือแพทย์ด้วย เช่น ฉีดวัคซีน ตรวจวัดชีพจรของผู้ป่วย เตรียมการผ่าตัด ผ่าเชื้อ เครื่องมือแพทย์ รวมทั้งตรวจสอบอาการของผู้ป่วยเพื่อให้ได้ข้อมูลที่จำเป็นในการรักษา เช่น ปริมาณปัสสาวะ ความดันโลหิต อุณหภูมิในร่างกาย แล้วแจ้งให้แพทย์ทราบ นอกจากนี้ยังจัดทำสมุดบันทึกประจำตัวผู้ป่วยอีกด้วย



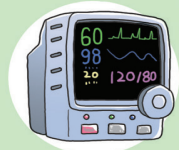
สร้างกำลังใจให้ผู้ป่วย

สภาพผู้ป่วยที่มาโรงพยาบาลนั้นอ่อนแอทั้งกายและใจ พยาบาลจึงต้องพยายามทำให้ผู้ป่วยเกิดกำลังใจ รวมทั้งคลี่คลายข้อสงสัย และอธิบายขั้นตอนการรักษาให้ผู้ป่วยและครอบครัว ฟังอย่างละเอียด ผู้ป่วยมักจะมีโอกาสอยู่กับพยาบาล นานกว่าแพทย์ จึงอาจเล่าอาการความเจ็บปวดทรมานของตนให้พยาบาลฟัง ซึ่งพยาบาลก็จะรายงานให้แพทย์ทราบเป็นลำดับ



การวัดสัญญาณชีพ

การวัดสัญญาณชีพเป็นงานสำคัญสำหรับพยาบาล สัญญาณชีพตรวจสอบได้จากการวัดอุณหภูมิร่างกาย ความดันโลหิต ชีพจร และจำนวนครั้งของการหายใจ การวัดทั้ง 4 อย่างนี้จะป็นข้อมูลให้แพทย์ทราบ ข้อมูลสุขภาพของผู้ป่วยเบื้องต้นก่อนจะรักษา



ขั้นตอนการทำงานของพยาบาล

ในโรงพยาบาลจะต้องมีพยาบาลดูแลคนไข้ตลอด 24 ชั่วโมง จึงต้องมีพยาบาลทั้งผลัดเช้า บ่าย และดึก ซึ่งปกติพยาบาลจะทำงานผลัดละ 8 ชั่วโมง โดยจะต้องแจ้งอาการของคนไข้ในช่วงผลัดของตนเองให้แก่พยาบาลผลัดต่อไปอย่างละเอียด

ผลัดเช้า (08.00-16.00 น.)

พยาบาลผลัดเช้าจะต้องเตรียมยาหรือฉีดยาให้ผู้ป่วยตามที่แพทย์สั่ง เตรียมความพร้อมให้ผู้ป่วยที่ต้องเข้าผ่าตัด และแจ้งข้อควรระวังให้แก่ผู้ป่วยที่ออกจากโรงพยาบาลได้แล้วทราบ



ผลัดบ่าย (16.00-24.00 น.)

หากผู้ป่วยจะต้องเข้ารับการรักษา ผ่าตัดในวันถัดไป พยาบาลผลัดบ่ายจะต้องแจ้งวิธีเตรียมตัวสำหรับการผ่าตัด เช่น ให้ชำระล้างร่างกายหรืองดอาหาร เป็นต้น



ผลัดดึก (24.00-08.00 น.)

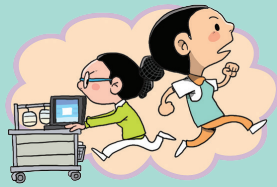
ในช่วงที่ผู้ป่วยนอนหลับ พยาบาลผลัดดึกจะต้องคอยวัดอุณหภูมิหรือฉีดยา ผู้ป่วยตามเวลา หากเกิดเหตุฉุกเฉินจะต้องแจ้งให้แพทย์ทราบ พร้อมทั้งจัดการเหตุฉุกเฉินร่วมกัน



ความสามารถในการตัดสินใจ

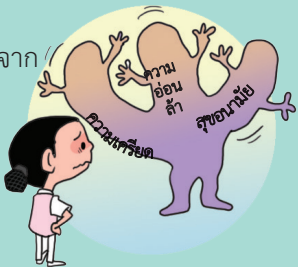
เป็นสิ่งจำเป็น

พยาบาลต้องเป็นผู้ที่เอาใจใส่ผู้ป่วยเป็นอย่างดี เหมือนเป็นนางฟ้าชุดขาว เพราะมีจิตวิญญาณในการอุทิศตนเพื่อช่วยเหลือผู้อื่น พยาบาลจะต้องมีความสามารถในการตัดสินใจและมีร่างกายที่แข็งแรงเพื่อรับมือกับสถานการณ์ฉุกเฉินได้อย่างทันท่วงที นอกจากนี้ยังต้องใช้อุปกรณ์ทางการแพทย์ได้อย่างชำนาญด้วย



พยาบาล อาชีพที่ไม่ง่าย

พยาบาลมีโอกาสดิตเชื้อจากผู้ป่วยจึงต้องดูแลสุขอนามัยของตนเองเป็นพิเศษ นอกจากนี้ยังต้องทำงานที่สกปรกเลอะเทอะ เช่น เช็ดเลือด น้ำหนอง อาเจียนของผู้ป่วยรวมทั้งเก็บขยะจากการรักษา เช่น สำลี เข็มฉีดยา มีดผ่าตัด เป็นต้น และอาจต้องทำงานล่วงเวลาหรือทำงานในวันหยุดอยู่บ่อยครั้ง แต่พยาบาลก็เป็นอาชีพที่น่าภาคภูมิใจ เพราะเสียสละเพื่อให้บริการแก่สังคม



สถานที่ต่างๆที่พยาบาลทำงาน

ส่วนใหญ่พยาบาลจะทำงานอยู่ในโรงพยาบาลต่างๆ ทั้งของรัฐและเอกชน รวมทั้งสถานเอนามัย คลินิก และศูนย์การพยาบาลต่างๆ นอกจากพยาบาลจะทำงานอยู่ในสถานพยาบาลแล้ว ก็ยังทำงานอยู่ในสถานที่อื่นๆ ด้วย เช่น สถานศึกษา บ้านพักคนชรา โรงงาน สถานประกอบการต่างๆ เป็นต้น และพยาบาลบางคนก็รับดูแลไข้ไ้ตามบ้าน



คำปฏิญาณในดิงเกล

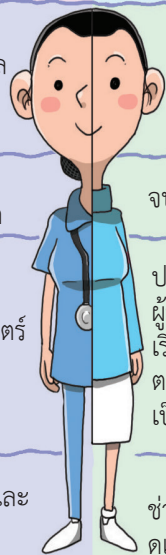
ฟลอเรนซ์ ไนดิงเกล ได้รับการขนานนามว่า *สุภาพสตรีแห่งดวงประทีป* เนื่องจากได้อุทิศชีวิตเพื่อการพยาบาล โดยอาสาเป็นหน่วยพยาบาลช่วยเหลือผู้ที่ได้รับบาดเจ็บ ทุกคืนในดิงเกลจะถือตะเกียงเดินเยี่ยมและดูแลผู้ป่วยแสงของตะเกียงจึงเป็นดั่งดวงประทีปที่ช่วยขับไล่ความทุกข์ทรมานให้แก่ผู้เจ็บป่วย นักศึกษาพยาบาลทุกคนจะต้องเข้าพิธีรับตะเกียงในดิงเกล กล่าวคำปฏิญาณตน และร้องเพลงมาร์ชพยาบาล



“ข้าพเจ้าขอกล่าวคำปฏิญาณต่อหน้าทุกคนและพระผู้เป็นเจ้าว่าจะดำรงตนด้วยความเที่ยงธรรมตลอดชีวิต และจะพยายามทำงานพยาบาลที่เสียขวัญให้ดีที่สุด”

ความแตกต่างระหว่างพยาบาลกับผู้ช่วยพยาบาล

	พยาบาล	ผู้ช่วยพยาบาล
งานที่ทำ	รับผิดชอบงานพยาบาลที่เชี่ยวชาญเป็นพิเศษ	ดูแลงานพยาบาลง่าย ๆ ตามคำสั่งแพทย์หรือพยาบาล
คุณสมบัติ	จบหลักสูตรพยาบาลศาสตรบัณฑิต	จบหลักสูตรผู้ช่วยพยาบาล
ใบรับรอง	ปริญญาบัตรจากคณะพยาบาลศาสตร์ เรียนร่ววิชาพยาบาลศาสตร์ในมหาวิทยาลัยหรือวิทยาลัยพยาบาลเป็นเวลา 4 ปี	ประกาศนียบัตรผู้ช่วยพยาบาล เรียนรู้ภาคทฤษฎีและปฏิบัติตามหลักสูตรผู้ช่วยพยาบาลเป็นเวลา 1 ปี
สถานที่ทำงาน	ทำงานในโรงพยาบาลและสถานอื่น ๆ และเป็นพยาบาลเฉพาะทางได้	ช่วยเหลือพยาบาลในการดูแลผู้ป่วยอยู่ในโรงพยาบาล



อยากเป็นพยาบาล ต้องเรียนอะไร

ต้องเรียนคณะพยาบาลศาสตร์ในมหาวิทยาลัยหรือวิทยาลัยพยาบาล ซึ่งแบ่งออกเป็นหลายสาขาวิชา เช่น การพยาบาลกุมารเวชศาสตร์ การพยาบาลอายุรศาสตร์ การพยาบาลศัลยศาสตร์ หลังสำเร็จการศึกษาสามารถเรียนต่อในหลักสูตรการพยาบาลเฉพาะทาง เพื่อให้มีความรู้ความชำนาญในการพยาบาลเฉพาะทาง ซึ่งมีหลายสาขา เช่น การพยาบาลผู้สูงอายุ การพยาบาลผู้ป่วยมะเร็ง การพยาบาลผู้ป่วยเด็กโรคเรื้อรัง เป็นต้น

