

นักภูมิสถาปนิก

นักออกแบบวางแผน การอนุรักษ์ และจัดการพื้นที่ใช้สอย
ภายนอกอาคาร

สถานที่ทำงาน

อยู่ในบริษัทเอกชน บริษัท
ออกแบบภูมิสถาปนิก ในแผนก
landscape (ภูมิประเทศ) ทำ
หน้าที่ออกแบบ ตรวจสอบ และ
ประสานงานกับบริษัทรับเหมา ซึ่ง
ทำหน้าที่สร้างแบบ ให้เกิดขึ้นจริง
หรือทำงานในมหาวิทยาลัยต่างๆ
ในตำแหน่งอาจารย์

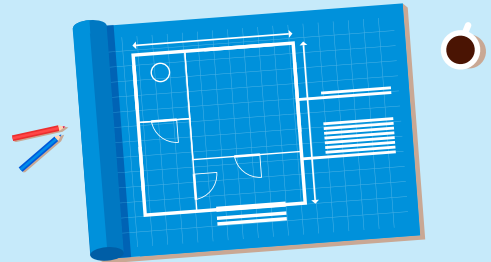
เป้าหมายของงาน โจทย์ใหญ่ของงาน และความท้าทายของงาน

เนื่องจากงานมีหลากหลาย จึงมีความแตกต่างกันตั้งแต่
การออกแบบสวนบ้าน สวนหย่อม จนถึงอุทยานแห่งชาติ เป้าหมาย
ของงานจึงไม่เหมือนกัน ขึ้นอยู่กับงานแต่ละงาน เช่น หากจะสร้าง
โรงแรม เป้าหมายคือการสร้างประสบการณ์ในแง่ดีที่คนอาจจะมา
พักแค่ครั้งเดียวและจำที่นี้ได้ไปตลอด แต่ถ้างานสร้างที่อยู่อาศัย
เป้าหมายคือทุกคนต้องอยู่ได้ทุกวันโดยไม่เบื่อ จะเห็นว่าเป้าหมาย
แต่ละงานต่างกัน งานของนักภูมิสถาปนิกแตกต่างกับสถาปนิก
เพราะจะต้องออกแบบ วางแผนการอนุรักษ์ และจัดการพื้นที่
ใช้สอยภายนอกอาคาร ซึ่งไม่ได้มีแค่การออกแบบสิ่งไม่มีชีวิต เช่น
อิฐ หิน ปูน ทราย เท่านั้น แต่รวมถึงการคำนึงถึงสิ่งมีชีวิต คือ พืช
พันธุ์ไม้ต่างๆ ซึ่งมีผลกับสิ่งมีชีวิตประเภทอื่นด้วย เช่น นก หนู แมลง
กระรอก ที่จะต้องอยู่ในบริเวณนั้นๆ

ขั้นตอนการทำงาน

ทำงานคล้ายกับสถาปนิก คือ ศึกษาสถานที่ ศึกษาความ
ต้องการของลูกค้า คุยกับเจ้าของงาน คุยกับชุมชน วิเคราะห์
แล้วจึงออกแบบ เขียนแบบก่อสร้าง ส่งผู้รับเหมา ควบคุมงาน
เพื่อให้มั่นใจว่าผู้รับเหมาได้ทำตามแบบ หากได้ไม่ตรงตามนั้น
นักภูมิสถาปนิกต้องใช้ความสามารถในการคุมงานให้ได้ใกล้เคียง
กับแบบมากที่สุด แต่หากเป็นงานที่ต้องมีสถาปัตยกรรม (หมายถึง
ผลงานศิลปะที่เป็นสิ่งก่อสร้าง เช่น โรงแรม คอนโดมิเนียม บ้าน
ออฟฟิศ) ส่วนใหญ่สถาปนิกจะออกแบบมาก่อน หลังจากสถาปนิก

ส่งแบบมา นักภูมิสถาปนิกจะต้องนำมาวิเคราะห์ ว่าแบบนั้นอันตราย
หรือไม่ ทางเข้าออกของอาคารอยู่ตรงไหน เป็นต้น หลังจากวิเคราะห์แล้ว
จึงคุยกับสถาปนิกอีกครั้ง แล้วจึงปรับแบบ เพื่อดำเนินการก่อสร้างต่อไป



ทักษะ ความรู้ ความสามารถ

มีความรู้เรื่องออกแบบ พื้นฐานการออกแบบ การเขียนแบบ
ความรู้ในการใช้คอมพิวเตอร์โปรแกรม AutoCAD หรือ 3D
model หรือโปรแกรมอื่นๆ

- การสเก็ตช์ภาพด้วยมือ เพราะบางครั้งในที่ประชุมนักภูมิ-
- สถาปนิกไม่มีเวลาทำภาพจำลอง 3 มิติจึงต้องใช้ความ
- สามารถในการสเก็ตช์ภาพด้วยมือ เพื่อให้ลูกค้าสามารถ
- เห็นภาพได้ ณ เวลานั้น

ทักษะการสื่อสาร การบริหารจัดการในการทำงานนักภูมิ-

- สถาปนิกไม่ได้ทำหน้าที่ออกแบบเพียงอย่างเดียว เพราะ
- ฉะนั้นทักษะในการสื่อสารและการบริหารจัดการจึงมีความ
- จำเป็นอย่างมาก เพื่อให้งานประสบความสำเร็จและออกมา

ตรงตามแบบที่ลูกค้าต้องการ

ขอขอบคุณข้อมูลจาก a-chieve.org

a-chieve

ธุรกิจเพื่อสังคม a-chieve
“อาชีพที่ใช้ ชีวิตที่ خوب”

a-chieve คือ ธุรกิจเพื่อสังคมที่ต้องการทำให้นักเรียนมัธยมทั่วประเทศ
ที่ยังค้นหาตัวเองไม่เจอ มีวิธีคิดในการค้นพบเป้าหมายชีวิตของตนเอง
โดยสามารถเลือกเส้นทางการเรียนและอาชีพที่ตนเองรักได้อย่างมั่นใจ
เพื่อสร้างสังคมที่ทุกคนได้พบและทำในสิ่งที่รัก

อ่านข้อมูลอาชีพอื่นๆ กว่าอีก 100 อาชีพ [เพิ่มเติม](#)

www.a-chieve.org

ติดต่อเรา 087-610-2391 (5u)

[f](#) a-chieve